

۱- الف- برای تشخیص یک مار از کرم کدام ویژگی مناسب تر است ؟ ( ساختار داخلی - ویژگی ظاهری )

ب- برای شناسایی دو جاندار که نام یکسانی دارند کدام مورد مناسب تر است ؟ ( کلید دوراهی - نام علمی )

ج- در گروه بندی جانداران بعد از " خانواده " کدام مورد قرار دارد ؟ ( راسته - جنس )

د- باکتری ها در کدام گروه از جانداران قرار دارند ؟ ( یوکاریوت - پروکاریوت )

ه- کدام جاندار دیواره سلولی ندارد ؟ ( قارچ ها- کرم ) ۳نمره

و- جلبک ها جزو کدام گروه جانورانند ؟ ( آغازیان - گیاهان )

ز- کدام جاندار ساختار سلولی ندارد ؟ ( باکتری - ویروس )

ح- ویروس ایدز کدام مورد از سلول های بدن را مورد آسیب قرار می دهد ؟ ( گلبول قرمز - گلبول سفید )

ط- سیاه شدن خوشه های گندم به دلیل کدام مورد است ؟ ( قارچ ها - آغازیان )

ی- عامل بیماری آنفلونزا کدام است ؟ ( ویروس - باکتری )

ک- کدام گروه شباهت بیشتری در بین اعضای گروه با هم دارند ؟ ( جنس - راسته )

ل- از کدام گروه از جانداران زیر درصنعت شیشه سازی استفاده می شود ؟ ( آغازیان - قارچ ها )

۲- هر یک از موارد زیر مربوط به کدام گروه جانداران است ؟ ( باکتری - قارچ - آغازیان - جانوران ) ۲نمره

الف- مواد بهداشتی و مکمل های غذایی ( ) ب- تولید گیاهان مقاوم به آفت ( )

پ- زخم شدن پوست بین انگشتان پا ( ) ت- تولید اکسیژن ( )

۳- در جدول زیر آوند آبکشی با چوبی را با انتخاب هر مورد درست با هم مقایسه کنید . ۲نمره

ویژگی	آوند چوبی	آوند آبکش
شیره پرورده		
شیره خام		
انتقال مواد از ریشه به برگ		
انتقال مواد از برگ به تمام گیاه		

۴- الف - چه نیروهایی باعث حرکت رو به بالای آب و مواد درگیاه نقش دارد ؟ دو مورد .

ب- مخروط نر و ماده در گیاه کاج را با هم مقایسه کنید . دو مورد . ۲نمره

۵- الف- ماده موم مانند رو روپوست برگ گیاهان چه نام دارد ؟ .....

ب- سلول های روزنه در کدام قسمت برگ قرار دارند ؟ ( میانبرگ - رو پوست )

ج- بیشترین عمل فتوسنتز در کدام قسمت برگ روی می دهد ؟ ( روپوست - میانبرگ )

د- مهم ترین تفاوت سرخس با کاج در چیست ؟

۶- الف- اولین گروه از گیاهان آوند دار چه نام دارد ؟ .....

ب- گیاهی داری ۱۶ گلبرگ است . این گیاه تک لپه است یا دو لپه ؟ ( )

دارای رگبرگ های موازی یا غیر موازی ؟ ( )

ج- محل ذخیره غذایی کدام گیاه در ساقه است ؟ ( سیب زمینی - هویج )

د-مهم ترین نقش گیاهان در زندگی ما چیست ؟

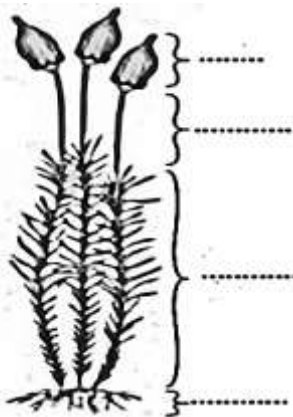
ه- از کدام گیاه ماده ای برای تعیین گروه خونی بدست می آورند ؟ ( گل انگشتانه - نوعی باقلا )

و- کدام گیاه نسبت به بقیه پیشرفته تر است ؟ ( کاج - سرخس - نخل - خزه )

ز- مهم ترین تفاوت و شباهت بین خزه و سرخس را بنویسید .

۷- شکل زیر گیاه خزه را نشان می دهد . قسمت های مشخص شده در آن را

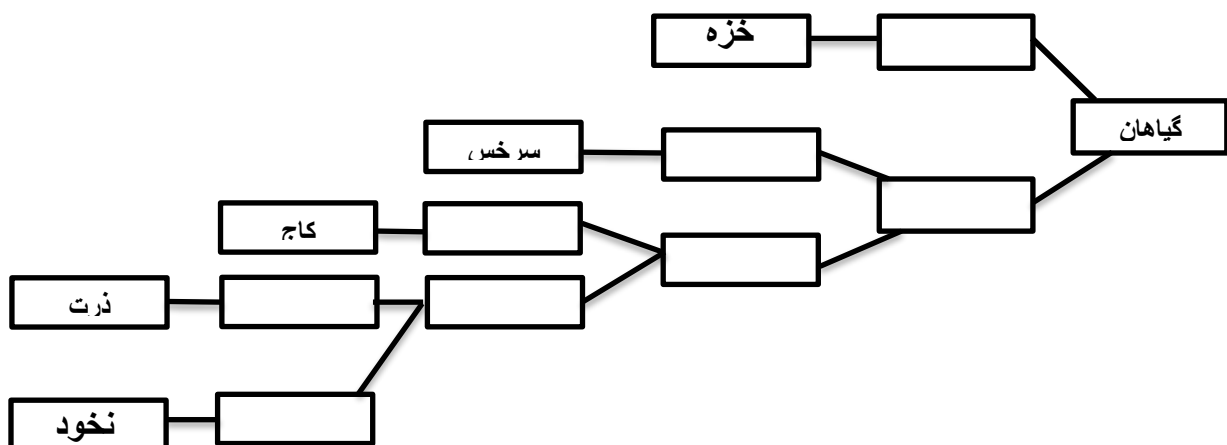
نام گذاری کنید .



نمبره ۲

نمبره ۲

۸- نقشه مفهومی زیر را در مورد گیاهان با کلمات مناسب کامل کنید.



موفق باشید . - تمدن